

# **Rapport annuel sur le service public de collecte et d'élimination des déchets ménagers et assimilés**



**Exercice 2018**

# Sommaire

## 1ere partie : La Collecte

Les collectes en porte à porte

Les collectes en apport volontaire

Les collectes en déchetteries

## 2ème partie : Le traitement des déchets ménagers

Le centre de pré-tri

## 3ème partie : La post exploitation du Centre de Stockage des déchets de Tronquières

## 4ème partie : La réduction des déchets à la source

## Annexes

Les résultats par commune et par habitant

# 1ere partie : LA COLLECTE

## Les collectes en porte à porte

### La collecte des Ordures Ménagères résiduelles

#### Tonnages :

11 127 tonnes d'OMr ont été collectées par le service de la CABA sur son territoire.

( 12 022 t en 2017 et 12 169 t en 2016 ; )

Soit près de 7% de diminution entre 2017 et 2018

### La collecte sélective

(Aurillac et Arpajon sur Cère)

#### Tonnages :

1 764 t tonnes de multimatériaux (journaux et emballages en mélange)

(1 865 t en 2017)

## Les collectes en apport volontaire

Matériaux collectés – CABA (en tonnes)	2017	2018	Évolution 2017/2018
Verre	1511	1635	+ 8,2%
Journaux magazines	346	362	+4,6%
Emballages	243	243	0%
<b>TOTAL</b>	<b>2 100</b>	<b>2240</b>	<b>+6,06%</b>


# Les collectes en déchetteries

Les deux déchetteries communautaires ont reçu un total de **14 418 tonnes** de déchets en 2018

Type de déchets	Total 2017	Total 2018
Cartons	379	375
PAV Emballages	15	12
Papiers	262	259
Non recyclables	3060	3046
Gravats	3895	3080
Branches/Gazons	4716	4684
Bois à recycler	1836	1867
Ferraille	701	682
Verre	110	107
DDS	63	54
D3E	229	252
<b>TOTAL</b>	<b>15 266</b>	<b>14 418</b>

# Les collectes en déchetteries

## Déchets d'équipements électriques et électroniques (DEEE)

	2015 (tonnes)	2016 (tonnes)	2017 (tonnes)	2018 (tonnes)	Nombre d'appareils 2018	Progression des flux 2017/2018
 GEM HF	78,7	81,3	87,7	101,4	2 001	+15,5%
 GEM F	45,3	43,2	45,3	51,2	1 030	+12,8%
 ECRANS	45,6	63,1	38,5	35,3	2 079	-8,3%
 PAM	63,5	58,0	57,7	64,8	27 405	+12,3%
Total	233,1	245,6	229,3	252,6	32 515	+10,2%



# 2nd partie : le traitement des déchets ménagers

## Le Centre de pré-tri

Les flux transitent par le centre de pré-tri à Aurillac avant d'être envoyés vers le centre de tri du SYDED du Lot ou vers des repreneurs

### Répartition des flux

Multimatériaux 1764 t (1865t)

Emballages 243 t (243t)

Papiers 621 t (615t)

Cartons de déchetterie 375 t (379)

Cartons de collecte des commerçants 262 t (215t)

dont 96t (68t) de cartons collectés par Oxyplus

Refus 300 t dont 32 tonnes venant du pré-tri (365t dont 37t de pré-tri)

( ) Valeur 2017

## 2nd partie : le traitement des déchets ménagers

### Répartition pour la CABA des tonnages sortants vers les filières de recyclage

	Tonnes recyclées
Acier	54,79
Aluminium	4,66
5.02 A (cartonnette)	175,94
1.05A (carton)	615,73
5.03 A (brique)	28,19
Mix PET foncé	21,73
Mix PET clair	68,33
Mix PEHD, PP et PS	37,92
1.11 (papiers)	1390,89



# 3ème partie : POST EXPLOITATION DU CENTRE DE STOCKAGE DE DECHETS DE TRONQUIERES

## Bilan 2018

- ✓ Le suivi en post exploitation
- ✓ Campagne de mesures des émanations diffuses

## Perspectives 2019

- Campagne de mesures des émanations diffuses
- Le suivi en post exploitation du CSDND

# 4ème partie : LA REDUCTION DES DECHETS A LA SOURCE

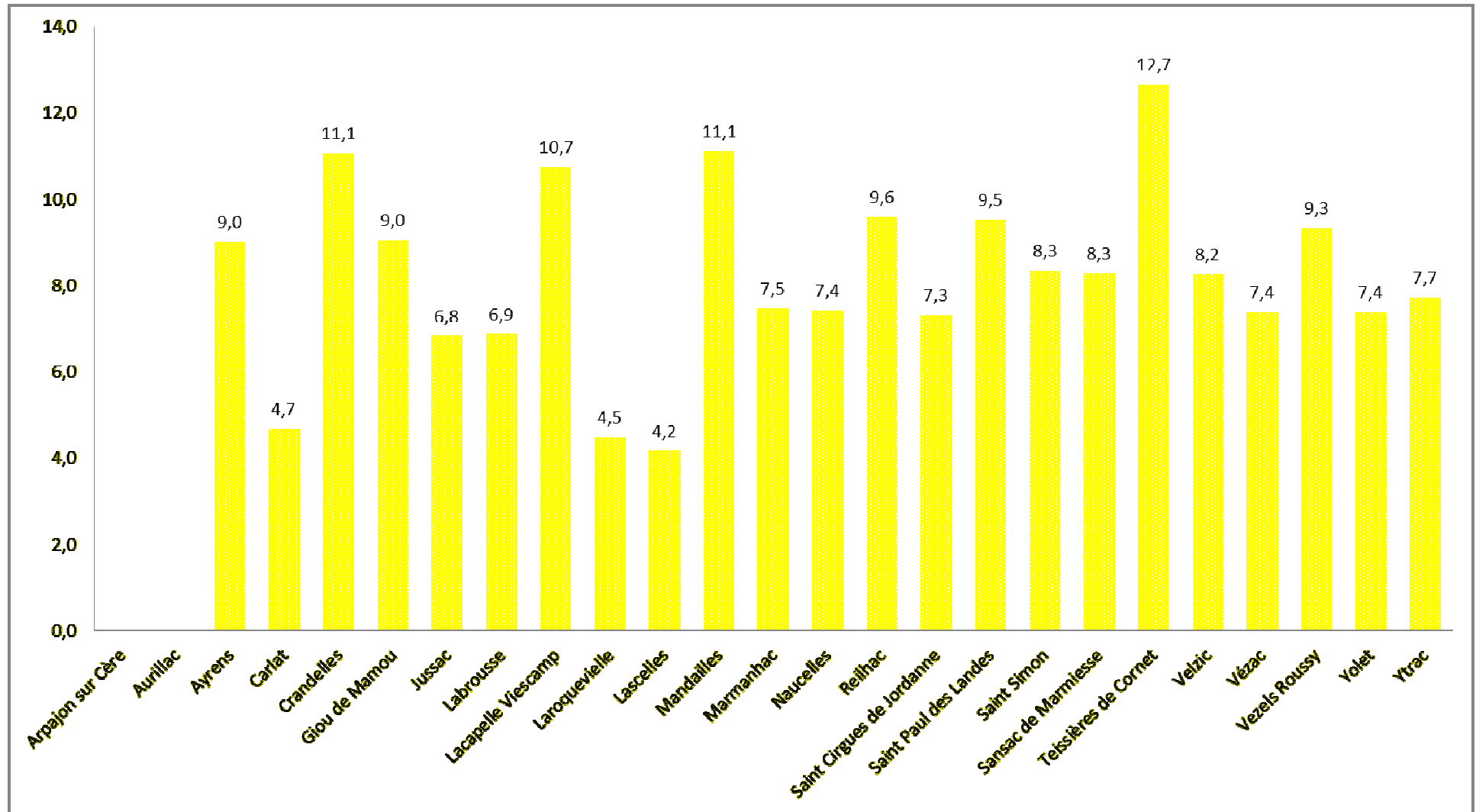
## Le Compostage

Fin 2018, le nombre total de foyers volontaires inscrits à la démarche de compostage individuel est de **2 533**

dont 170 foyers inscrits en 2018

	2014	2015	2016	2017	2018
Arpajon –Sur Cère	239	265	292	312	342
Aurillac	613	676	764	832	886
Ayrens	16	18	18	23	24
Carlat	7	8	10	12	14
Crandelles	28	38	42	46	51
Giou De Mamou	21	26	30	32	33
Jussac	7	78	82	82	91
Labrousse	8	9	9	11	11
Lacapelle-Viescamp	19	24	24	24	26
Laroquevieille	7	10	10	10	12
Lascelle	3	3	3	3	4
Mandailles-saint-Julien	12	12	13	13	13
Marmanhac	14	16	18	21	24
Naucelles	70	72	80	86	92
Reilhac	33	34	42	47	48
Saint Cirques De Jordanne	3	3	4	6	8
Saint-Paul Des Landes	92	100	109	115	123
Saint Simon	56	59	69	79	88
Sansac-De-Marmiesse	104	106	116	118	120
Teissière-De-Cornet	10	11	13	13	15
Velzic	12	12	13	14	18
Vézac	22	26	29	32	36
Vezels-roussy	1	1	1	2	2
Yolet	25	26	32	35	37
Ytrac	340	352	377	398	418
TOTAL	1830	1985	2199	2363	2533

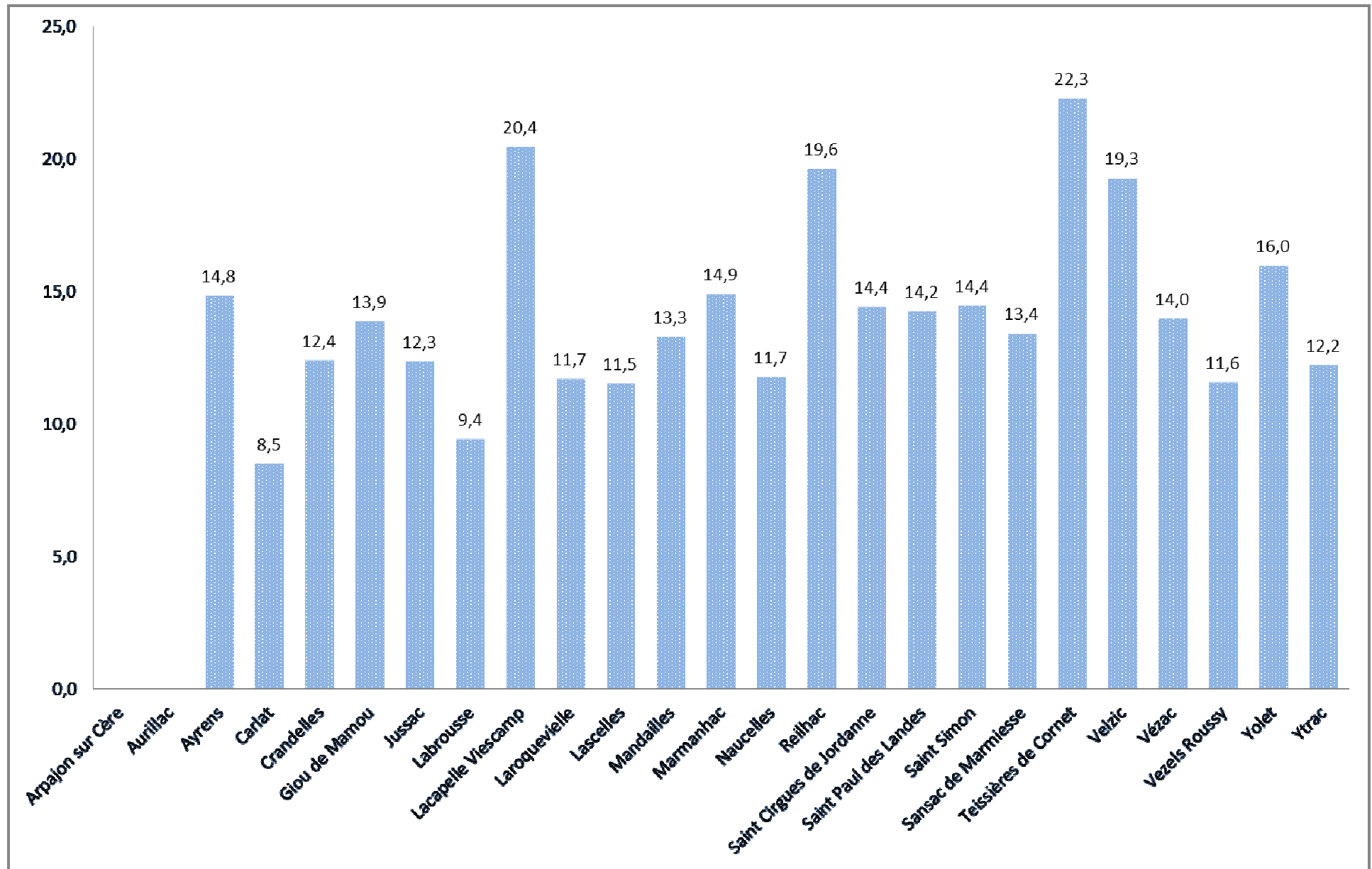
## Quantité d'emballages collectée par commune



en Kg/hab/an

moyenne CABA = 7,5 Kg/hab/an

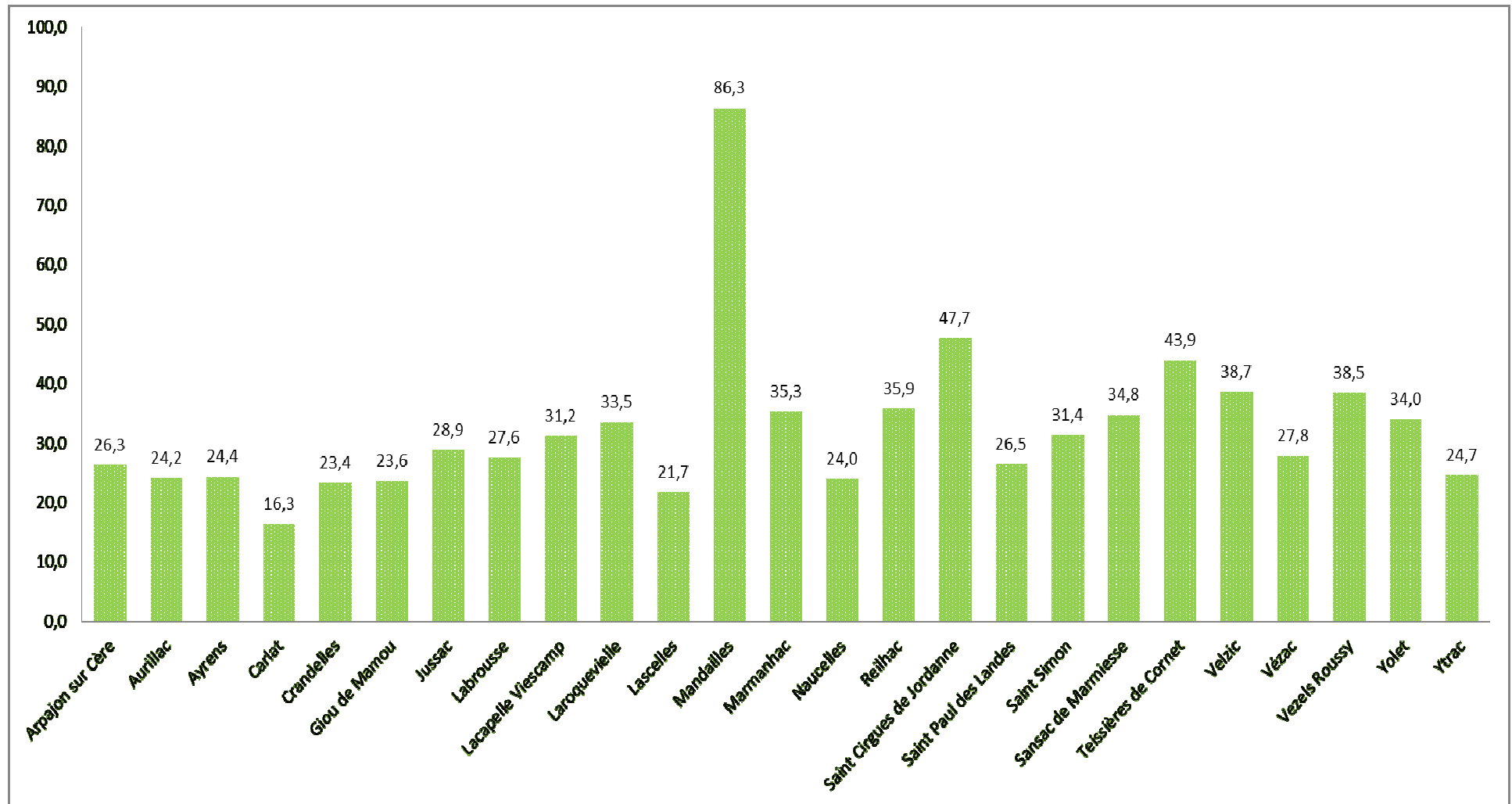
## Quantité de papiers collectée par commune



En Kg/hab/an    moyenne CABA = 13 Kg/hab/an



## Quantité de verre collectée par commune



En kg/hab/an

moyenne CABA= 32,4 Kg/hab/an

France : 29 Kg/hab/an

Région AURA : 30 Kg/hab/an